

ASEMAKAAVAMERKINNÄT JA -MÄÄRÄYKSET

- 40180** Korttelin numero
13 Tontin numero
1200 Rakennusoikeus kerrosalaneliömetreinä
II Roomalainen numero osoittaa rakennusten, rakennuksen tai sen osan suurimman sallitun kerrosluvun
 Rakennusalan raja
 Istutettava tontin tai alueen osa
 Tontin tai alueen osa, jossa on oltava puita ja pensaita
YL-k Indeksiksi osoittaa, että alue on varattu kunnan tarpeisiin

Kaikilla korttelialueilla:

- asuinhuoneiden kattojen ja seinien kokonaisääneneristävyyden vähimmäismäärän lentometua vastaan on oltava 27 desibeliä A-suodattimella mitattuna.
- sadevedet, mukaan luettuna katolle satava vesi ja perustusten salaojavedet on ensisijaisesti imeytettävä maastoon tontille.
- rakennustöitä suoritettaessa on pidettävä huoli siitä, että puita ja pensaita ei vahingoiteta. Poistetun puun tai pensaan tilalle on istutettava uusi.
- kellarikerroksen on oltava pääasiallisesti maanpinnan alapuolella.
- rakennusten vähimmäisetäisyys tontin rajoista on 4 m, ellei rakennusrajojen toinen määrätä. Tontinrajan osalla, jossa viereisen tontin leveys on enintään 6 m, rakennusten vähimmäisetäisyys tontinrajasta saa kuitenkin olla 2 m.
- Autosuoja ja talousrakennuksen saa naapurin suostumuksella rakentaa lähemmäksi kuin 4 m, kuitenkin vähintään 1,5 m naapuritontin rajasta.
- rakennusten tulee suuruudeltaan, muodoltaan, materiaaleiltaan ja väireiltään sopeutua ympäristöönsä.

Autopaikkojen vähimmäismäärät:

- asuntojen lukumäärän tontilla ollessa enintään kaksi;
 1 ap/130 m² asuntokerrosalaa, lisäksi kutakin asuntoa kohti yhden auton tilapäistä pysäköintitilaa varten.
- asuntojen lukumäärän tontilla ollessa suurempi kuin kaksi;
 1 ap/95 m² asuntokerrosalaa.

Asemakaavan N:o 9070, hyväksytty 20.5.1986

Rakennuksen paloluokka P2

Rakennusoikeus 1200 kem²
 Ryhmäkodin kerrosala 1167,5 m²
 Varaston kerrosala 30 kem²
 Rakennusoikeutta jää 2,5 kem²

Autopaikkoja 6 kpl, joista yksi invapaikka
 (kts. erillinen kerrosala- ja autopaikkalaskelma)

Rakennuksen päämitat on esitetty pohjapiirroksessa.

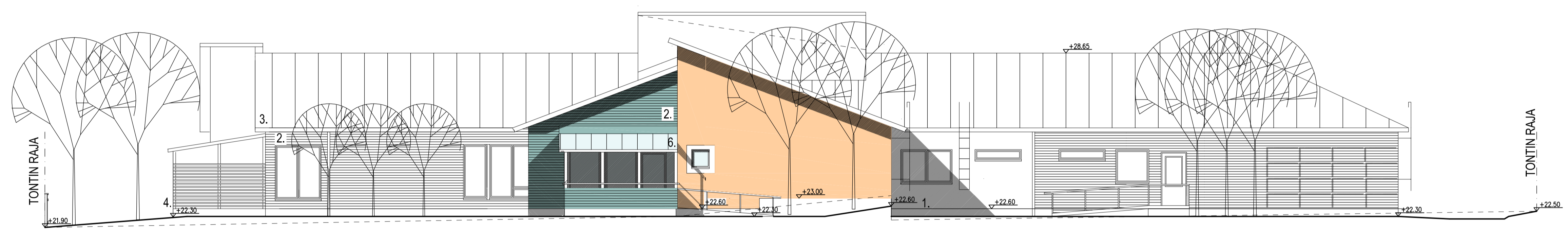
Sadevesikaivot ja rakennuksen nurkkapisteet esitetty pihapiirroksessa.



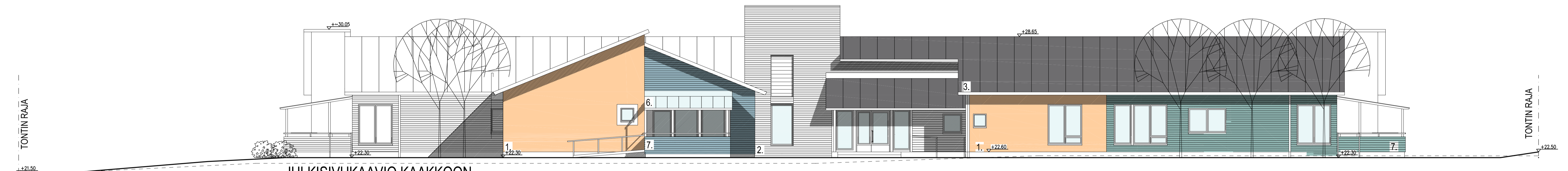
JULKISIVUKAAVIO LOUNAASEEN

- 1. RAPATTU TIILI, SERPO, VÄRI Y 443 (LÄMMIN BEIGE)
- 2. PANEELI, TAITETTU LÄMMIN VALKEA / F 497
- 3. PURAL-PINTAINEN KONESAUMATTU TERÄSLEVY RR23 (TUMMAN HARMAA)
- 4. RITILÄSEINÄ, Tikkurila 341X (VANHAN AJAN VÄRIT/ SINIHARMAA)
- 5. KÖYNNÖSRITILÄT, TAITETTU LÄMMIN VALKEA / F 497
- 6. VALOKATE /OPAALI
- 7. PANEELI, Tikkurila 341X (VANHAN AJAN VÄRIT/ SINIHARMAA)
PILARIT, OTSALAUDAT JA LISTAT / TAITETTU LÄMMIN VALKEA / F 497

NYKYINEN MAANPINTA KATKOIVIIVALLA
KATTOTIKKAAT, KATTOSILLAT JA
LUMIESTEET ESITETTY KATTOPIIRUSTUKSESSA



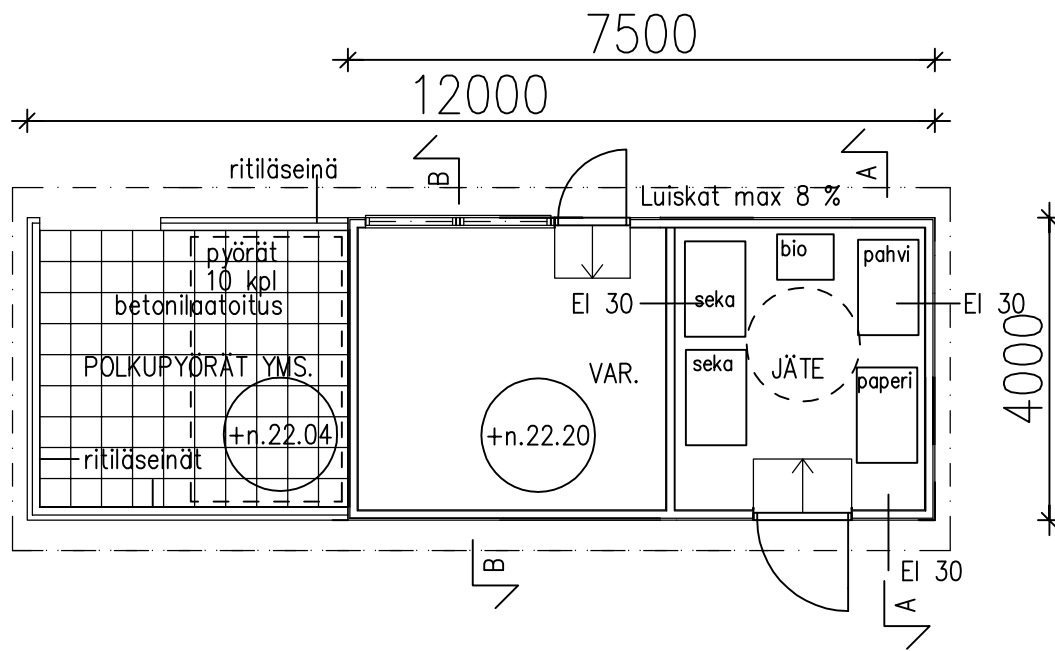
JULKISIVUKAAVIO KOILLISEEN



JULKISIVUKAAVIO KAAKKOON



JULKISIVUKAAVIO LUOTEeseen



Seinä- ja kattorakenne EI 30 siltä osin, kuin varasto-/jätekatos on 8 metriä lähempänä ryhmäkotirakennusta

Alapohja

Reunavahvistettu betonilaatta

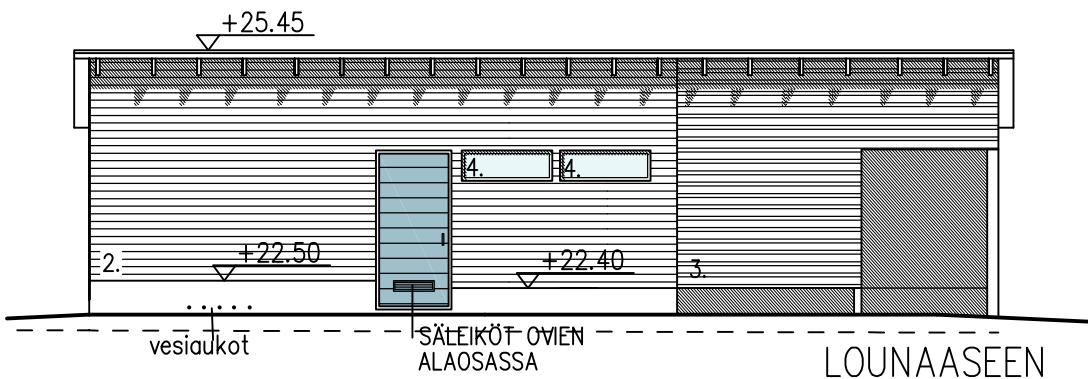
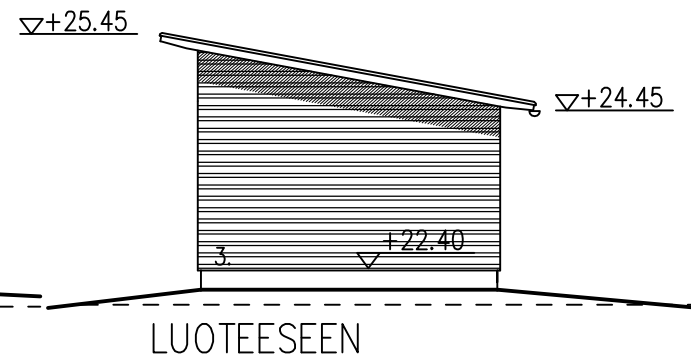
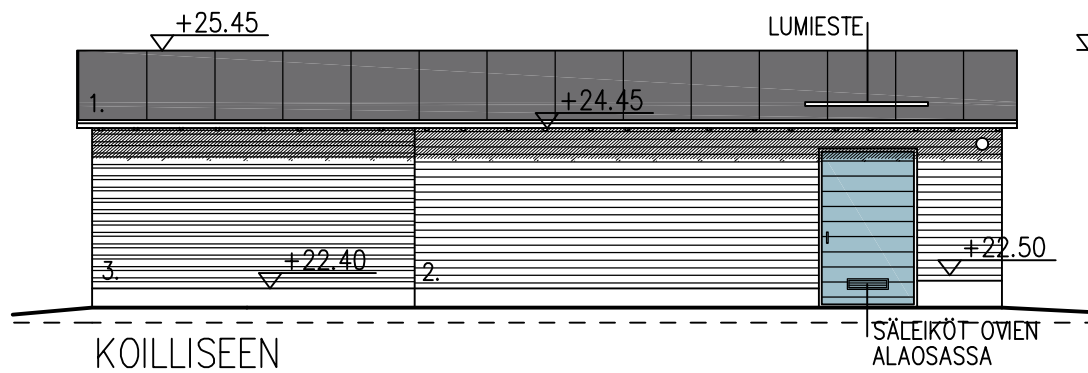
Seinä (varasto ja jätehuone):

Paneeli 28 mm
Kantava runkorakenne 100 mm
Rakennuslevy, luja A 12 mm
paloluokka EI 30

Yläpohja (varasto ja jätehuone):

Konesaumattu Pural-pintainen teräslevy
Tuuletusrako 100 mm
Harvalaudoitus 22 mm
Rakennuslevy luja A 12 mm
paloluokka EI 30

Nykyinen maanpinta esitetty katkoviivalla



1. KONESAUMATTU PURAL-PINTAINEN LEVY RR23 / TUMMAN HARMAA
 2. PANEELI, LÄMMIN TAITETTU VALKEA
 3. PUURITILÄSEINÄ, TIKKURILA F497 / LÄMMIN TAITETTU VALKEA
 4. LASI
- OVET TIKKURILA 341X (VANHAN AJAN VÄRIT/SINIHARMAA)
PILARIT, LISTAT, RÄYSTÄSLAUDAT YM. / TIKKURILA F 497 / LÄMMIN TAITETTU VALKEA

